

# プラテーションのお悩みは オプションで解決!

移動できないの?

どうして  
出入り口が無いの?

使いやすいんだけど・・・収納はどうするの?



## 収納ケース

金属連結部材収納の為に専用設計したA式箱です。  
オーバーラップ仕様になっているため、底抜けの心配がありません。

金属脚部収納ケース 金属連結収納ケース



### 収納可能数

#### 通常脚部

3脚+逆さで  
2脚収納

5脚

#### 軽量脚部

5脚+逆さで  
5脚収納

10脚



### 収納可能数

#### I字連結

22組分  
(分割で44本)

#### 十字連結

18組分  
(分割で36本)

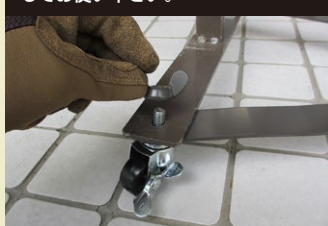
商品名	品番	税別価格(北海道価格)
金属脚部収納ケース	KS-AP900-A	¥9,000 (¥9,600)
金属連結収納ケース	KS-AP900-B	¥12,500 (¥13,000)

## プラテーションキャスター

お手持ちのプラテーションが簡単に移動できるようになります。  
(4つのタイヤの内2つはストッパーが付いています。)



お手持ちのプラテーション脚部の穴を  
使って写真のようにキャスターと固定  
してお使い下さい。



連結脚部は通常、軽量どちらも装着  
可能です。



2つ連結して  
運用が可能  
です。



商品名	品番	税別価格
プラテーションキャスター	SS-CAST	¥18,900

※2016年以前の脚部に穴が空いていない初期モデルは装着ができません。

## プラテーションストッパー

連結部材に噛ませる形でプラテーションを途中で止めるスト  
ッパーです。縦横タイプのプラテーションと組み合わせると  
横長の掲示板として使うことができます。



2個  
セット

外寸: 50×14mm

I字、十字の途中に  
ハメることで、  
パーテーションを  
途中で支えます。



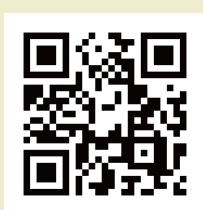
使用例! 縦横プラテーションで  
簡易プロジェクタースクリーン

商品名	品番	税別価格
プラテーションストッパー	SS-STOP	¥11,600

注意

こちらの見開きページに掲載されている商品はすべて P22、23 の製品のオプションパーツです。プラテーション（特に連結部材）をお持ちで無い場合、ほとんどの商品は持ち合わせた機能を十分に発揮できません。ご注意ください。

## プラテーション用カーテン



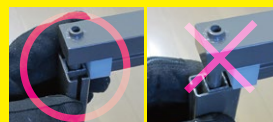
▲設置の動画

防災遮光カーテン  
外寸：約 100×178cm  
プラテーションカーテンレール  
外寸：907.5mm  
(差込口間 905mm)

連結部材の上部にハメるだけ設置が非常に簡単!



【注意】I字連結は設置する方向によっては入らない場合があります。



商品名	部品番号	税別価格
プラテーション用カーテンレール	SS-CL-SET	¥39,000

※付属のプラスチック房掛けは金属連結部材の新型ではご利用いただけません。申し訳ございません。

## プラテーション用ドア

パーテーションと同じ感覚で設置できるドアです。I字、十字どちらの連結部材でも設置可能。



外寸：900×1800mm  
内寸：720×1700mm  
重さ：約 8kg



・簡易的な施錠可能（鍵付き）。



△ 注意 △

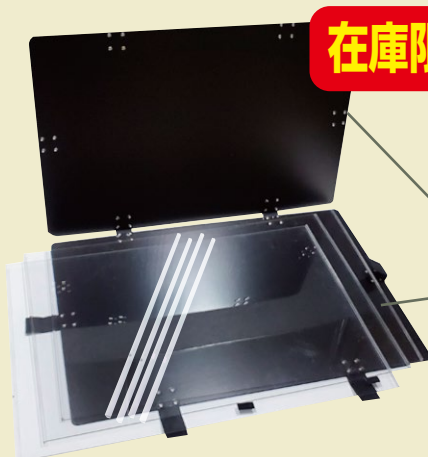
金属フレームによって補強を行っておりますが曲がり癖が付きやすいので斜めにした保管は厳禁。

◆一括購入の場合		品番	税別合計金額（北海道価格）
プラテーション用ドア		KS-PD-SET	58,900 円 (61,200 円)
商品名	部品番号	税別価格（北海道価格）	
1 プラテーション用ドア	KS-PD-1	¥35,700	(¥36,900)
2 プラテーション用ドア補強部品	KS-PD-2	¥23,200	(¥24,300)

ご注文の際は1と2を同時にご注文ください。

## プラテーション用飛沫防止パネル

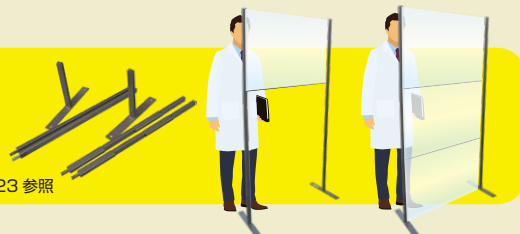
お手持ちのプラテーションが飛沫防止パネルに早変わり!



在庫限り

金属連結部材が2セットあれば右図のような衝突が作れます。

お手持ちでない場合は P23 参照



商品名	品番	税別価格
プラテーション用飛沫防止パネル	SS-PAX3	¥18,170
寸法：900×600mm / 素材：アクリル セット内容：飛沫防止パネル3枚＋スペーサー4本		
商品名	品番	税別価格
飛沫防止パネル収納ケース	SS-PA-CASE	¥7,000
寸法：930×610mm / 素材：プラパール（BK） / 備考：マジックテープ6箇所付き		